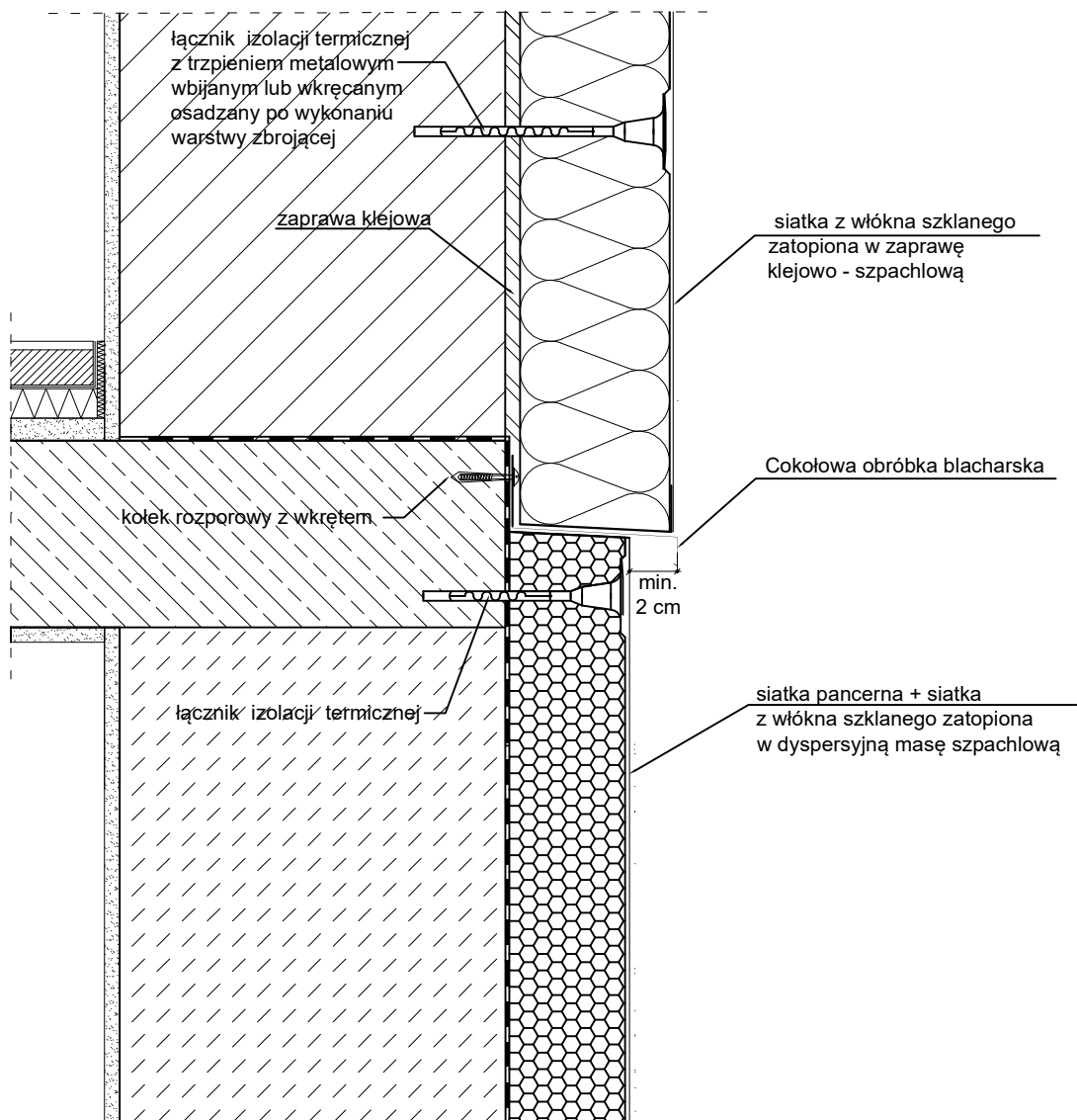


## Detal 6 -Zbrojenie strefy cokołów



### UWAGI:

- 1)W strefie cokołowej zatapia się pancerną siatkę na styk nie stosując zakładów.
- 2)Całość zbroi się siatką z włókna szklanego, które zapobiega spękanom w miejscu łączenia się pasów siatki pancerniej.